

Bandenrekken



2026



Marc Van Ackere

UW SPECIALIST IN BEDRIJFSINRICHTING **& CO**

Technische informatie

Een flexibel en compleet systeem

Staanders

- Stijlen van koudgewalste staalplaat 50x50 dikte 1,5mm
- Perforaties per 50mm op voor- & zijkant
- Draagvermogen tot 4500 kg
- Standaard kleur: Antraciet RAL 7026
- Voetplaat gegalvaniseerd 110x60mm
- Traversen & diagonalen gegalvaniseerd "C" profiel 25x15mm



Banden liggers

- Speciaal ontworpen liggers voor maximale ondersteuning van de banden zonder markering bij langdurige stockage.
- Standaard kleur: Lichtgrijs Ral 7035
- Koudgewalst koker profiel 70x43 dikte 1mm
- Draagvermogen 240kg (1800mm) & 180kg (2250mm) /paar liggers
- Standaard lengtes 1800 & 2250mm



Opties

- Legborden met houten plaat voor de stockage van banden op velg of onderdelen
- Vertikale scheidingen & reeksaanduiders
- Mogelijkheid tot installaties van 2 of 3 verdiepingen
- Speciale kleuren : 11 Ral kleuren mits 5% toeslag
- ...





Hoeveel banden moet u stockeren?

IDEALE STOCK = verkoopobjectief / omloopsnelheid voorraad

- Verkoopobjectief aan banden op 1 jaar (zie formule hier beneden*)
- Omloopsnelheid voorraad: door dealer te bepalen (wij adviseren 4x/jaar)

* Verkoopobjectief wordt berekend met volgende formule:

Binnenkomsten x Werkdagen / Klantenbezoeken x Vervangingscoëfficiënt x Objectief

Informatie	Waarde	Omschrijving	Voorbeeld
Aantal binnenkomsten per dag	X	Waarde te bepalen door de dealer	25
Aantal werkdagen per jaar	220		220
Aantal klantenbezoeken per jaar	1,60	Een waarde die aangeeft hoeveel keer per jaar een wagen binnenkomt bij de dealer (1,6 is het Belgische gemiddelde)	1,60
Vervangingscoëfficiënt	1,00	Het aantal banden dat vervangen wordt per voertuig per jaar. (1,00 is het Belgische gemiddelde) Hoe krachtiger het voertuig en hoe slechter de gemiddelde staat van het wegdek, hoe hoger deze waarde	1,00
Objectief	Y	Waarde te bepalen door de dealer. Is het aandeel van het totale potentieel dat de dealer wenst te behalen. Het marktaandeel in België voor cardealers is 39%.	39%
Voorbeeld		25x220/1,60x1,00x39%	= 1340

binnenkomsten X werkdagen / klantenbezoeken X vervangingscoëf. X objectief = verkoopobjectief				
X	/	X	X	=
VOORBEELD: Verkoopobjectief voor deze garage= 25x220/1,6x1,00x39% = 1340 banden				
verkoopobjectief	/	omloopsnelheid	=	IDEALE STOCK
	/		=	

VOORBEELD: Wat is de 'ideale stock' aan banden voor deze garage= 1340/4 = 335 banden

Welke capaciteit aan bandenrekken is nodig voor uw 'ideale stock'?

CAPACITEIT BANDENREKKEN = ideale stock / optimale bezettingsgraad van een rek**

** Optimale bezettingsgraad is normaal 80% (0,8), bij een bezettingsgraad > 80% is de capaciteit ontoereikend en dit kan leiden tot stockageproblemen.

ideale stock (zie hierboven)	/	optimale bezettingsgraad	= capaciteit bandenrekken
	/		=

VOORBEELD: Wat is de benodigde capaciteit aan bandenrekken voor deze garage= 335/0,8 = 419 banden

Standaard Configuraties

BANDENREK VOOR VERTIKALE STOCKAGE VAN PERSONENWAGENBANDEN

Hoogte: 2000 mm

Diepte: 400 & 1200 mm

Aantal niveaus voor banden: 3 op speciale bandenliggers

Basisrek: 2 (4) staanders, 4 (8) voeten, 6 (12) liggers Aanbouwrek: 1 (2) staander, 2 (4) voeten, 6 (12) liggers		breedte 1800 mm belasting 240 kg			breedte 2250 mm belasting 180 kg				
		diepte		Basis rek	Aanbouw rek	Aantal banden	Basis rek	Aanbouw rek	Aantal banden
		Enkelzijdig	400 mm	€ 277 C 2018 B	€ 219 C 2018 A	24	€ 303 C 2022 B	€ 246 C 2022 A	30
		Dubbelzijdig	1200 mm	€ 512 C 2118 B	€ 382 C 2118 A	48	€ 570 C 2122 B	€ 440 C 2122 A	60

(aantal tussen haakjes = dubbelzijdig)

Hoogte: 3000 mm

Diepte: 400 & 1200 mm

Aantal niveaus voor banden: 4 op speciale bandenliggers

Basisrek: 2 (4) staanders, 4 (8) voeten, 8 (16) liggers Aanbouwrek: 1 (2) staander, 2 (4) voeten, 8 (16) liggers		breedte 1800 mm belasting 240 kg			breedte 2250 mm belasting 180 kg				
		diepte		Basis rek	Aanbouw rek	Aantal banden	Basis rek	Aanbouw rek	Aantal banden
		Enkelzijdig	400 mm	€ 341 C 3018 B	€ 277 C 3018 A	32	€ 380 C 3022 B	€ 312 C 3022 A	40
		Dubbelzijdig	1200 mm	€ 685 C 3118 B	€ 510 C 3118 A	64	€ 763 C 3122 B	€ 588 C 3122 A	80

(aantal tussen haakjes = dubbelzijdig)

Hoogte: 4000 mm

Diepte: 400 & 1200 mm

Aantal niveaus voor banden: 5 op speciale bandenliggers

Basisrek: 2 (4) staanders, 4 (8) voeten, 10 (20) liggers Aanbouwrek: 1 (2) staander, 2 (4) voeten, 10 (20) liggers		breedte 1800 mm belasting 240 kg			breedte 2250 mm belasting 180 kg				
		diepte		Basis rek	Aanbouw rek	Aantal banden	Basis rek	Aanbouw rek	Aantal banden
		Enkelzijdig	400 mm	€ 430 C 4018 B	€ 335 C 4018 A	40	€ 478 C 4022 B	€ 369 C 4022 A	50
		Dubbelzijdig	1200 mm	€ 881 C 4118 B	€ 651 C 4118 A	80	€ 978 C 4122 B	€ 748 C 4122 A	100

(aantal tussen haakjes = dubbelzijdig)

BANDENREK VOOR VERTIKALE STOCKAGE VAN 4X4 & BESTELWAGENBANDEN

Hoogte: 2500 mm

Diepte: 400 & 1300 mm

Aantal niveaus voor banden: 3 op speciale bandenliggers

Basisrek: 2 (4) staanders, 4 (8) voeten, 6 (12) liggers Aanbouwrek: 1 (2) staander, 2 (4) voeten, 6 (12) liggers		breedte 1800 mm belasting 240 kg			breedte 2250 mm belasting 180 kg				
		diepte		Basis rek	Aanbouw rek	Aantal banden	Basis rek	Aanbouw rek	Aantal banden
		Enkelzijdig	400 mm	€ 300 C 2518 B	€ 232 C 2518 A	24	€ 326 C 2522 B	€ 258 C 2522 A	24
		Dubbelzijdig	1300 mm	€ 644 C 2618 B	€ 490 C 2618 A	48	€ 722 C 2622 B	€ 568 C 2622 A	48

(aantal tussen haakjes = dubbelzijdig)

Prijzen zijn incl. transport, excl. 21% btw

- Andere afmetingen, opties, speciale kleuren en mogelijkheden: prijzen op aanvraag
- Montage van de rekken: prijzen op aanvraag, volgens hoeveelheid en locatie

Speciale Configuraties

breedte 1000 mm belasting 450 kg		breedte 1250 mm belasting 370 kg		breedte 1500 mm belasting 300 kg		breedte 2000 mm belasting 210 kg	
Basis rek	Aanbouw rek	Basis rek	Aanbouw rek	Basis rek	Aanbouw rek	Basis rek	Aanbouw rek
€ 234	€ 162	€ 2247	€ 176	€ 260	€ 203	€ 292	€ 235
C 2010 B	C 2010 A	C 2012 B	C 2012 A	C 2015 B	C 2015 A	C 2020 B	C 2020 A
€ 417	€ 306	€ 446	€ 332	€ 476	€ 346	€ 547	€ 417
C 2110 B	C 2110 A	C 2112 B	C 2112 A	C 2115 B	C 2115 A	C 2120 B	C 2120 A

breedte 1000 mm belasting 450 kg		breedte 1250 mm belasting 370 kg		breedte 1500 mm belasting 300 kg		breedte 2000 mm belasting 210 kg	
Basis rek	Aanbouw rek	Basis rek	Aanbouw rek	Basis rek	Aanbouw rek	Basis rek	Aanbouw rek
€ 297	€ 220	€ 315	€ 238	€ 332	€ 255	€ 364	€ 298
C 3010 B	C 3010 A	C 3012 B	C 3012 A	C 3015 B	C 3015 A	C 3020 B	C 3020 A
€ 558	€ 383	€ 597	€ 423	€ 636	€ 462	€ 732	€ 558
C 3110 B	C 3110 A	C 3112 B	C 3112 A	C 3115 B	C 3115 A	C 3120 B	C 3120 A

breedte 1000 mm belasting 450 kg		breedte 1250 mm belasting 370 kg		breedte 1500 mm belasting 300 kg		breedte 2000 mm belasting 210 kg	
Basis rek	Aanbouw rek	Basis rek	Aanbouw rek	Basis rek	Aanbouw rek	Basis rek	Aanbouw rek
€ 350	€ 264	€ 375	€ 286	€ 399	€ 308	€ 459	€ 349
C 4010 B	C 4010 A	C 4012 B	C 4012 A	C 4015 B	C 4015 A	C 4020 B	C 4020 A
€ 722	€ 492	€ 772	€ 541	€ 821	€ 590	€ 940	€ 709
C 4110 B	C 4110 A	C 4112 B	C 4112 A	C 4115 B	C 4115 A	C 4120 B	C 4120 A

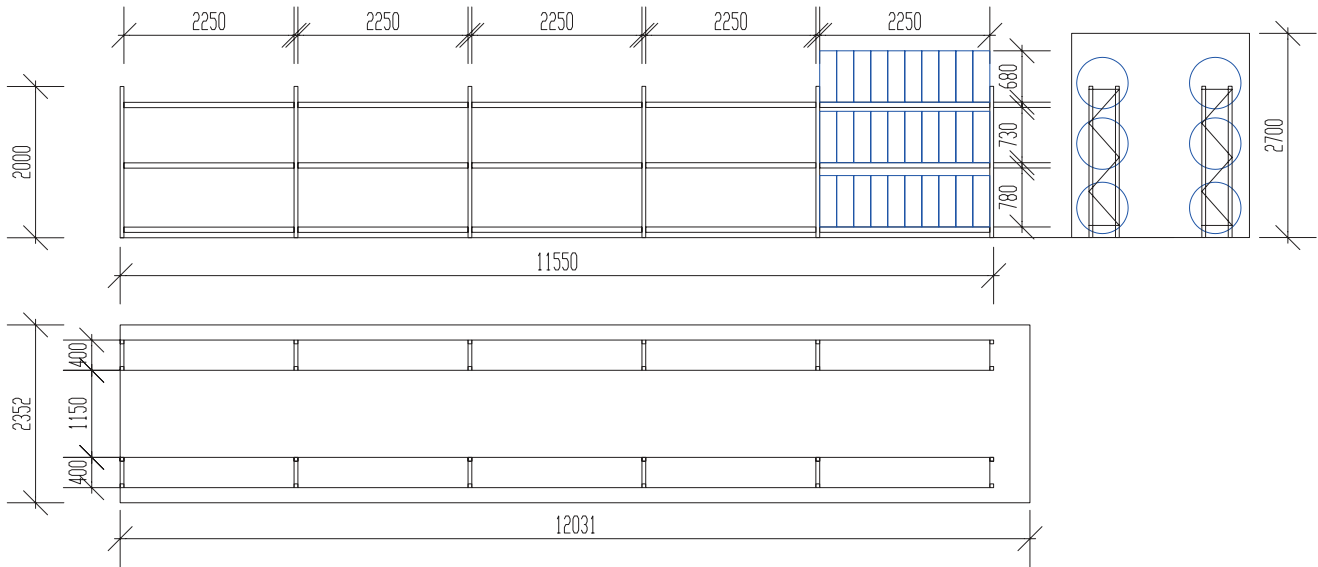
breedte 1000 mm belasting 450 kg		breedte 1250 mm belasting 370 kg		breedte 1500 mm belasting 300 kg		breedte 2000 mm belasting 210 kg	
Basis rek	Aanbouw rek	Basis rek	Aanbouw rek	Basis rek	Aanbouw rek	Basis rek	Aanbouw rek
€ 257	€ 1174	€ 270	€ 202	€ 283	€ 215	€ 315	€ 247
C 2510 B	C 2510 A	C 2512 B	C 2512 A	C 2515 B	C 2515 A	C 2520 B	C 2520 A
€ 510	€ 363	€ 556	€ 402	€ 596	€ 442	€ 691	€ 537
C 2610 B	C 2610 A	C 2612 B	C 2612 A	C 2615 B	C 2615 A	C 2620 B	C 2620 A

Bandenrekken Containers



Vertikale stockage

40ft container = 300 wielen = 75 kits



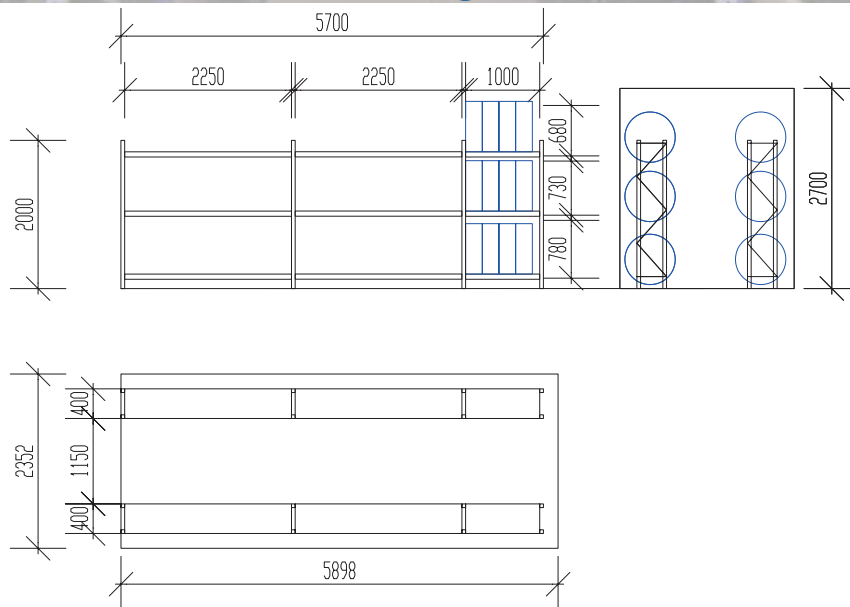
Prijs rekken : € 2480

Prijs montage: € 210

Prijs container:

Iedere container is uitgerust met houten vloer TL- verlichting, 1 stopcontact, 1 schakelaar, zekeringskast 230V

20ft container = 144 wielen = 36 kits



Prijs rekken : € 1440

Prijs montage: € 150

Prijs container:

Iedere container is uitgerust met houten vloer TL- verlichting, 1 stopcontact, 1 schakelaar, zekeringskast 230V

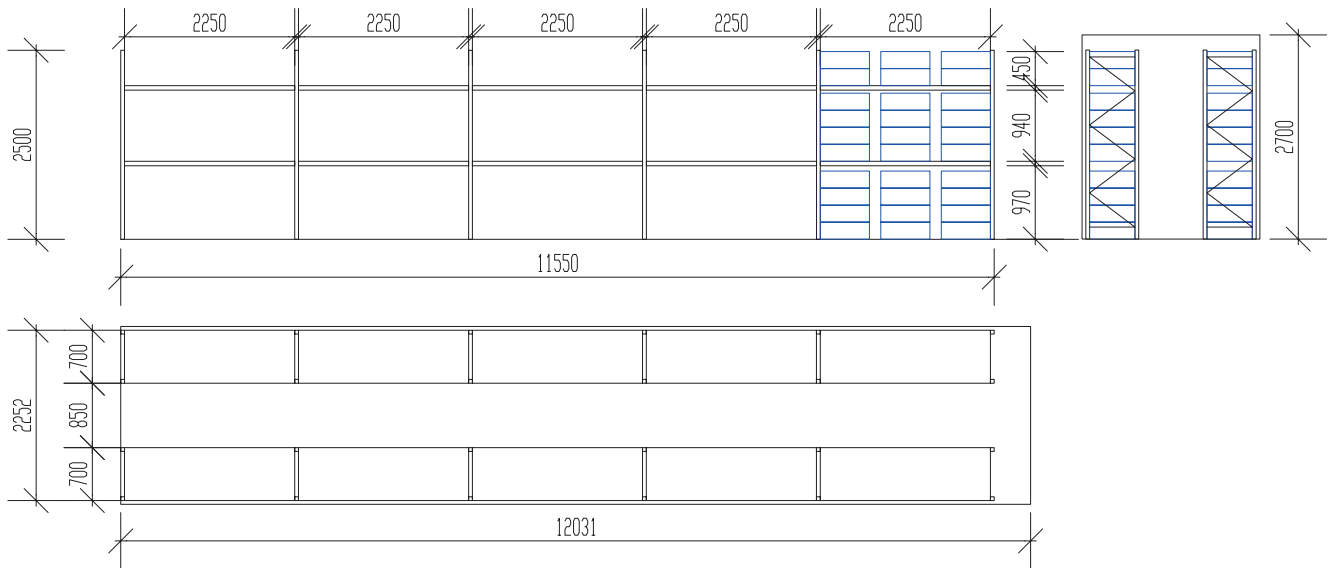
(incl. voormontage frames)

Indicatieprijzen, excl. 21% btw

- Prijzen geldig bij montage in ontruimde locatie op gelijkvloers en eenvoudige toegang met transpallet (min.1200mm)

Horizontale stockage

40ft container = 300 wielen = 75 kits



Prijs rekken : € 2983

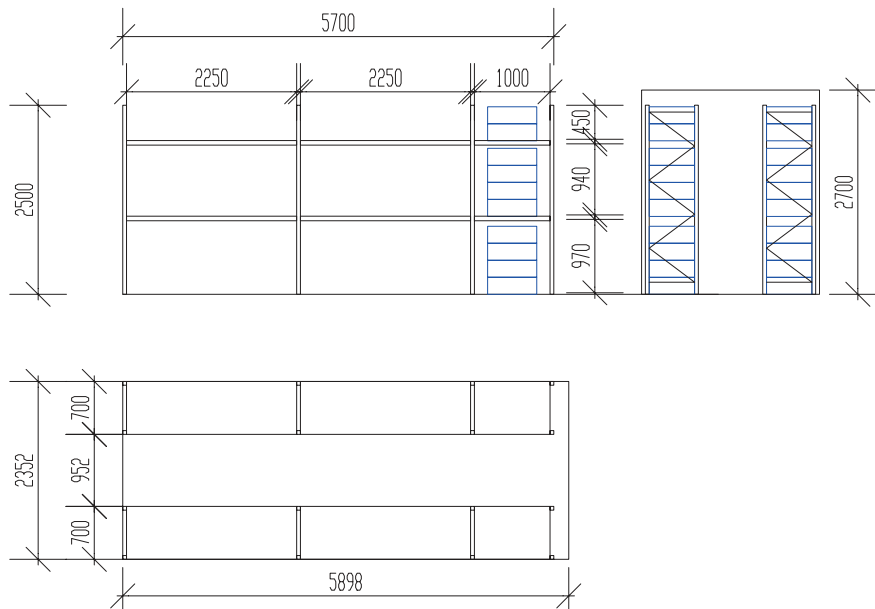
Prijs montage: € 270

Prijs container:

Iedere container is uitgerust met houten vloer TL- verlichting, 1 stopcontact, 1 schakelaar, zekeringskast 230V

(incl. voormontage frames)

20ft container = 140 wielen = 35 kits



Prijs rekken : € 1855

Prijs montage: € 190

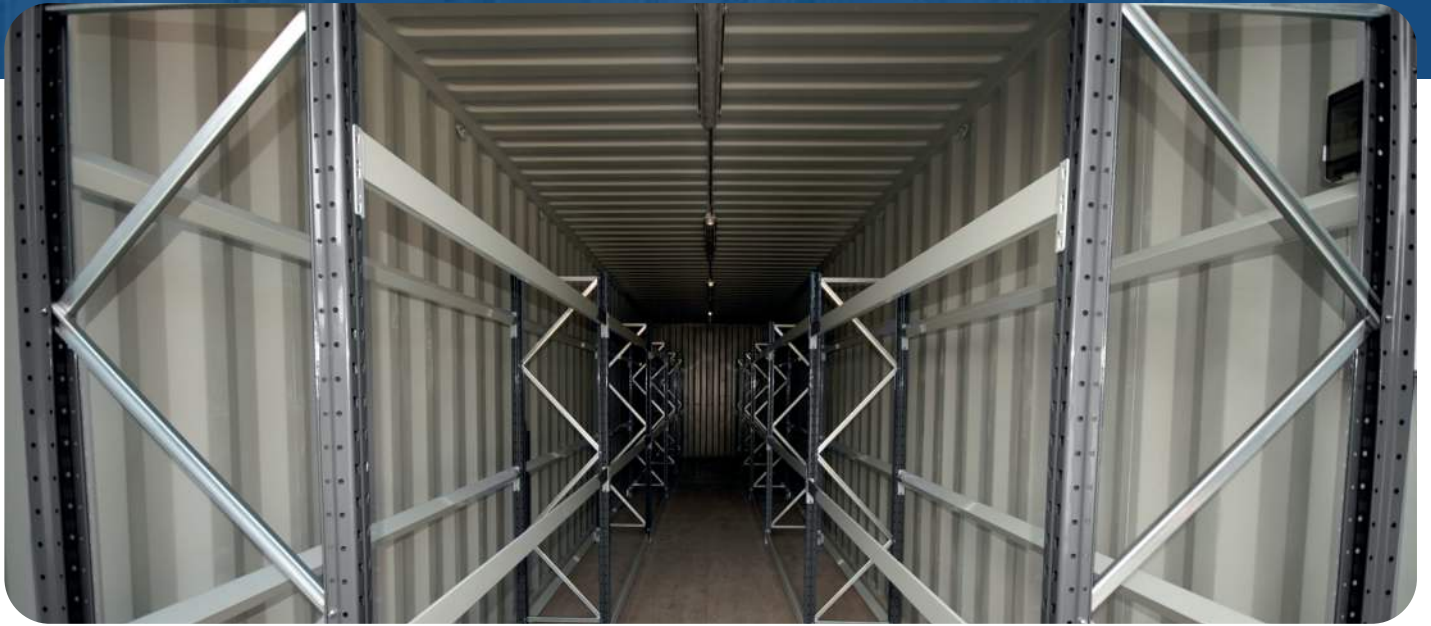
Prijs container:

Iedere container is uitgerust met houten vloer TL- verlichting, 1 stopcontact, 1 schakelaar, zekeringskast 230V

(incl. voormontage frames)

Indicatieprijzen excl. 21% btw

- Prijzen geldig bij montage in ontruimde locatie op gelijkvloers en eenvoudige toegang met transpallet (min.1200mm)





MultiPlus

Wielenstellingen | Variant

Met bandvriendelijke traversen

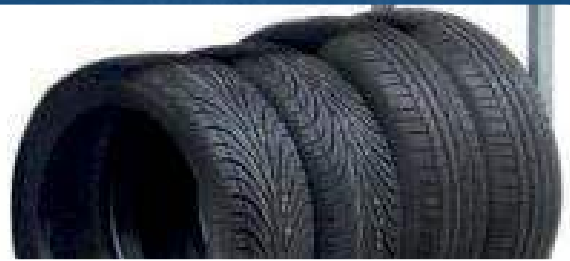
Eigenschappen

- Plaatsen en uitnemen van wielen vanaf beide zijden.
- Te combineren met MULTiplus-inhaaksysteem en de grootvakwielenstelling.
- Systemen met meerdere etages mogelijk.
- Belastbaar tot 150 kg per niveau.
- Niveaus zijn in een 25 mm-raster in hoogte verstelbaar.
- Stabilisering met bandentraversen verzinkt.

Voordeel

- Bandvriendelijke opslag van de wielen door speciaal gevormde traversen.
- Geoptimaliseerde hoogte van 2.750 mm voor het opslaan van SUV-wielen.
- Variabel toepasbaar voor wielen/banden.
- Met een diameter van 550 - 750 mm.





Voorbeeldvulling bij stellinghoogte 2.000 mm met verschillende stellingbreedtes.

Stellingbreedte	900 mm	
Banden per niveau	4 x tot 195 mm	
Max. inchmaat	18	
Opslagniveaus	3	
Banden per stelling	12	

Stellingbreedte	1.000 mm	
Banden per niveau	4 x tot 205 mm	
Max. inchmaat	18	
Opslagniveaus	3	
Banden per stelling	12	

Stellingbreedte	1.050 mm	
Banden per niveau	4 x tot 225 mm	
Max. inchmaat	18	
Opslagniveaus	3	
Banden per stelling	12	

Stellingbreedte	1.150 mm	
Banden per niveau	4 x tot 195 mm	
Max. inchmaat	18	
Opslagniveaus	3	
Banden per stelling	12	

Stellingbreedte	1.200 mm	
Banden per niveau	4 x tot 255 mm	
Max. inchmaat	18	
Opslagniveaus	3	
Banden per stelling	12	

Stellingbreedte	1.300 mm	
Banden per niveau	4 x tot 285 mm	
Max. inchmaat	18	
Opslagniveaus	3	
Banden per stelling	12	

Stellingbreedte	1.500 mm	
Banden per niveau	6 x tot 225 mm	
Max. inchmaat	18	
Opslagniveaus	3	
Banden per stelling	12	



Wielenstellingen

BANDENREK PERSONENWAGENBANDEN

Hoogte: 2000 mm

Diepte: 400 mm

Aantal niveaus voor banden: 3 op speciale bandenliggers

Basisrek: 2 staanders, 4 voeten, 6 liggers Aanbouwrek: 1 staander, 2 voeten, 6 liggers				breedte 900 mm belasting 150 kg		breedte 1000 mm belasting 150 kg		breedte 1050 mm belasting 150 kg	
				Basis rek	Aanbouw rek	Basis rek	Aanbouw rek	Basis rek	Aanbouw rek
		Enkelzijdig	400 mm	€ 148 S 2009 B	€ 99 S 2009 A	€ 151 S 2010 B	€ 102 S 2010 A	€ 154 S 2005 B	€ 105 S 2005 A

Hoogte: 2.750 mm

Diepte: 400 mm

Aantal niveaus voor banden: 4 op speciale bandenliggers

Basisrek: 2 staanders, 4 voeten, 8 liggers Aanbouwrek: 1 staander, 2 voeten, 8 liggers				breedte 900 mm belasting 150 kg		breedte 1000 mm belasting 150 kg		breedte 1050 mm belasting 150 kg	
				Basis rek	Aanbouw rek	Basis rek	Aanbouw rek	Basis rek	Aanbouw rek
		Enkelzijdig	400 mm	€ 209 S 2709 B	€ 138 S 2709 A	€ 213 S 2710 B	€ 142 S 2010 A	€ 217 S 2705 B	€ 146 S 2705 A

Hoogte: 3.500 mm

Diepte: 400 mm

Aantal niveaus voor banden: 5 op speciale bandenliggers

Basisrek: 2 staanders, 4 voeten, 10 liggers Aanbouwrek: 1 staander, 2 voeten, 10 liggers				breedte 900 mm belasting 150 kg		breedte 1000 mm belasting 150 kg		breedte 1050 mm belasting 150 kg	
				Basis rek	Aanbouw rek	Basis rek	Aanbouw rek	Basis rek	Aanbouw rek
		Enkelzijdig	400 mm	€ 269 S 3509 B	€ 176 S 3509 A	€ 275 S 3510 B	€ 182 S 2010 A	€ 279 S 3505 B	€ 186 S 3505 A

Hoogte: 4.500 mm

Diepte: 400 mm

Aantal niveaus voor banden: 6 op speciale bandenliggers

Basisrek: 2 staanders, 4 voeten, 12 liggers Aanbouwrek: 1 staander, 2 voeten, 12 liggers				breedte 900 mm belasting 150 kg		breedte 1000 mm belasting 150 kg		breedte 1050 mm belasting 150 kg	
				Basis rek	Aanbouw rek	Basis rek	Aanbouw rek	Basis rek	Aanbouw rek
		Enkelzijdig	400 mm	€ 337 S 4509 B	€ 219 S 4509 A	€ 344 S 4510 B	€ 226 S 2010 A	€ 349 S 4505 B	€ 231 S 4505 A

Extra Legborden	€ 17	€ 17	€ 18	€ 18	€ 19	€ 19
	NL 09	NL 09	NL 10	NL 10	NL 05	NL 05

Prijzen zijn excl. 21% BTW
franco geleverd vanaf €1000

breedte 1150 mm belasting 150 kg		breedte 1200 mm belasting 150 kg		breedte 1300 mm belasting 150 kg		breedte 1500 mm belasting 150 kg	
Basis rek	Aanbouw rek	Basis rek	Aanbouw rek	Basis rek	Aanbouw rek	Basis rek	Aanbouw rek
€ 158 S 2011 B	€ 109 S 2011 A	€ 160 S 2012 B	€ 111 S 2012 A	€ 163 S 2013 B	€ 114 S 2013 A	€ 174 S 2015B	€ 125 S 2015 A

breedte 1150 mm belasting 150 kg		breedte 1200 mm belasting 150 kg		breedte 1300 mm belasting 150 kg		breedte 1500 mm belasting 150 kg	
Basis rek	Aanbouw rek	Basis rek	Aanbouw rek	Basis rek	Aanbouw rek	Basis rek	Aanbouw rek
€ 222 S 2711 B	€ 151 S 2711 A	€ 225 S 2712 B	€ 154 S 2712 A	€ 230 S 2713 B	€ 159 S 2713 A	€ 244 S 2715B	€ 173 S 2715 A

breedte 1150 mm belasting 150 kg		breedte 1200 mm belasting 150 kg		breedte 1300 mm belasting 150 kg		breedte 1500 mm belasting 150 kg	
Basis rek	Aanbouw rek	Basis rek	Aanbouw rek	Basis rek	Aanbouw rek	Basis rek	Aanbouw rek
€ 286 S 3511 B	€ 193 S 3511 A	€ 289 S 3512 B	€ 196 S 3512 A	€ 295 S 3513 B	€ 202 S 3513 A	€ 313 S 3515B	€ 220 S 3515 A

breedte 1150 mm belasting 150 kg		breedte 1200 mm belasting 150 kg		breedte 1300 mm belasting 150 kg		breedte 1500 mm belasting 150 kg	
Basis rek	Aanbouw rek	Basis rek	Aanbouw rek	Basis rek	Aanbouw rek	Basis rek	Aanbouw rek
€ 358 S 4511 B	€ 239 S 4511 A	€ 361 S 4512 B	€ 243 S 4512 A	€ 369 S 4513 B	€ 250 S 4513 A	€ 390 S 4515B	€ 271 S 4515 A

€ 20	€ 20	€ 21	€ 21	€ 22	€ 22	€ 26	€ 26
NL 11	NL 11	NL 12	NL 12	NL 13	NL 13	NL 15	NL 15

Oprolborden

Voor bandenrekken

- Ergonomisch laden en lossen.
- Makkelijk te plaatsen.
- Extra bescherming tegen verplaatsing.
- Verzinkt.



Breedte (mm)	Diameter banden (mm)							
	625	650	675	700	725	750	775	800
900	21920 € 20	21921 € 21	21922 € 22	21923 € 22	21924 € 25	21925 € 26	21926 € 27	21927 € 27
1000	21930 € 21	21931 € 22	21932 € 23	21933 € 24	21934 € 27	21935 € 28	21936 € 29	21937 € 29
1050	21940 € 22	21941 € 23	21942 € 24	21943 € 25	21944 € 28	21945 € 29	21946 € 30	21947 € 31
1150	21950 € 23	21951 € 24	21952 € 25	21953 € 26	21954 € 29	21955 € 30	21956 € 32	21957 € 33
1200	21960 € 24	21961 € 25	21962 € 26	21963 € 27	21964 € 30	21965 € 32	21966 € 33	21967 € 34
1300	21970 € 25	21971 € 27	21972 € 28	21973 € 29	21974 € 32	21975 € 33	21976 € 35	21977 € 36
1500	21980 € 28	21981 € 29	21982 € 30	21983 € 32	21984 € 36	21985 € 37	21986 € 38	21987 € 40





Bandensteekwagens

Gelaste stalen buis, gepoedercoat blauw RAL 5007, slag- en krasvast

2032 | 2033

Middels de handgrepen te bedienen tot een gespreide opname (gelaste stalen buis) kunnen banden- en wielstapels direct opgenomen of afgezet worden.

Geschikt voor wielen van 450 tot 750 mm.
Tot 8 banden of wielen mogelijk.



2033

Bandenroller "Tyre Trolley"

Geschikt voor 8 banden of 4 complete wielen.
Combineerbaar met de bandensteekwagens 2032 en 2033.



4546

Bandenwagens

Stalen buisconstructie, geschroefd, poedercoating blauw RAL 5007.
2 Zwenkwielen met rem.



4562



4586/4588



4596

Bandendrager met robuuste rollenbaan voor het licht verschuiven van geladen banden en wielen met 550 - 850 mm Ø.
Draagvermogen 80 kg.

Bandendrager variabel in raster van 150 mm verstbaar.
4 Zwenkwielen met TPE rubber.

Laadvlak met ingelast draadgaas 140 x 40 mm.
Bandendrager variabel in raster van 120 mm inhangbaar. 2 Zwenk- en 2 bokwielen met TPE rubber.

	Bestel nr.	Draag vermogen	Hoogte	Steek diepte	Steek breedte	Totale breedte	Massief rubber	Luchtbanden	Eigen gewicht	Prijs
Bandensteekwagen	2033	200	1500	360	580	650	-	260 x 85	24	€ 397
Bandenroller	4546	120	110	-	-	630 ø	TPE 75 x 25		3,7	€ 82
	Bestel nr.	Draag vermogen	Laadvlak L x B	wielmaat (mm)		Uitwendige afm. L X B x H		Eigen Gewicht	Prijs	
Bandenwagen	4562	250	1000 x 588	125 x 32		1343 x 625 x 1794		63	€ 1162	
Bandenwagen	4586	250	1420 x 600	160 x 40		1540 x 670 x 1725		39	€ 400	
Bandenwagen	4588	500	1860 x 618	200 x 50		1991 x 671 x 1671		59	€ 662	
Bandenwagen	4596	400	1420 x 610	200 x 40		1600 x 620 x 1800		59	€ 617	

ORGANISATIE & BEHEER

Klantenwielen worden onderverdeeld in groepen volgens wielgrootte:



- Elke groep heeft eigen kleur: Geel-Zilver-Rood-Blauw : YE-SI-RE-B systeem
- Maximale benutting opslagplaats: geen opslag van lucht
- Variabele opslagkost per wielgrootte: extra inkomsten
- Wielenmarkeersysteem:
 - Kunststof label met volgnummer en wielpositie
 - Garderobe-etiket voor in de wagen
 - volgnummer aanduiding op het rek
- Software voor het beheer van uw klantwielen:
 - ideale tool voor opvolging, controle & marketing

4 Stappenorganisatieplan:

1. Bepalen van de kleurcode volgens diameter en breedte van de zomerwielen van de klant
2. Het aanbrengen van de wielidentificatie-labels volgens kleur en opslaglocatie
3. Het aanbrengen van het garderobe-etiket in de wagen voor snelle identificatie.
4. Het stockeren van de banden in de rekken volgens kleur en identificatienummer.





AANVRAAGFORMULIER INFORMATIE

Fax: +32 9 233 07 96

Tel: +32 9 224 44 45

website: www.mva.be/nl/continental

E-mail: info@mva.be

Deze gegevens worden doorgegeven aan de firma Marc Van Ackere & Co bvba. Marc Van Ackere & Co bvba zal u contacteren om uw specifieke wensen om te zetten in een aangepaste offerte.

FIRMA: _____

Contactpersoon binnen de firma

VOORNAAM: _____

NAAM: _____

ADRES: _____

NR BUS

POSTCODE: _____

PLAATS: _____

TEL : _____ / _____

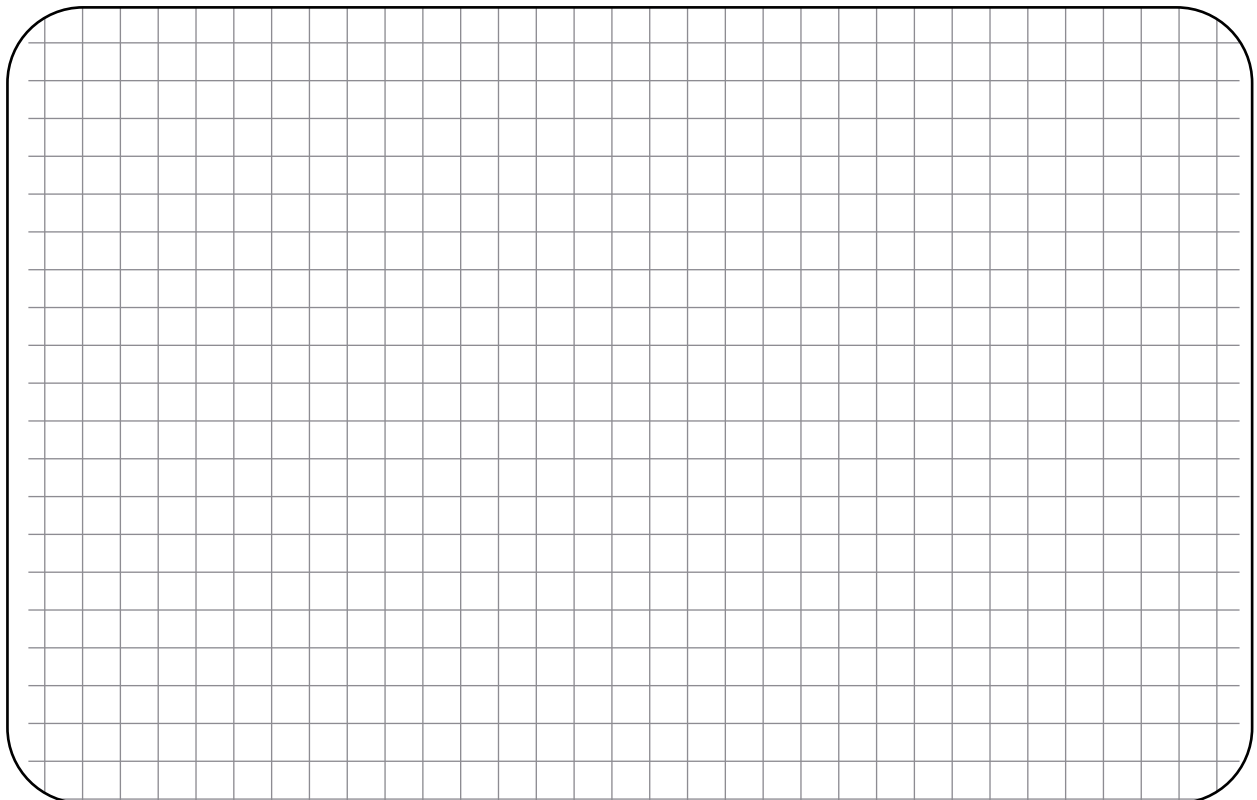
FAX : _____ / _____

BTW NUMMER: _____

E-MAIL: _____

in onderstaand kader kan u reeds uw specifieke wensen verwoorden of u kan een schets maken van de beschikbare stockageruimte, met een eventuele inplanting zoals u die wenst.

Aantal te stockeren banden: _____



schaal 1/100 (1 vakje is 50x50cm)

schets is niet bindend

OP AANVRAAG : OPMETING DOOR ONZE ZORGEN, MITS VERGOEDING

PERSONENWAGENBANDEN				Ref.		Aantal	Totaal	Banden per rek	Banden totaal
Hoogte 2000 mm	Enkelzijdig	Breedte 1800mm	Basisrek	C2018B	€ 277			24	
			Aanbouwrek	C2018A	€ 219			24	
		Breedte 2250mm	Basisrek	C2022B	€ 303			30	
			Aanbouwrek	C2022A	€ 246			30	
	Dubbelzijdig	Breedte 1800mm	Basisrek	C2118B	€ 512			48	
			Aanbouwrek	C2118A	€ 382			48	
		Breedte 2250mm	Basisrek	C2122B	€ 570			60	
			Aanbouwrek	C2122A	€ 440			60	
Hoogte 3000 mm	Enkelzijdig	Breedte 1800mm	Basisrek	C3018B	€ 341			32	
			Aanbouwrek	C3018A	€ 277			32	
		Breedte 2250mm	Basisrek	C3022B	€ 380			40	
			Aanbouwrek	C3022A	€ 312			40	
	Dubbelzijdig	Breedte 1800mm	Basisrek	C3118B	€ 685			64	
			Aanbouwrek	C3118A	€ 510			64	
		Breedte 2250mm	Basisrek	C3122B	€ 763			80	
			Aanbouwrek	C3122A	€ 588			80	
Hoogte 4000 mm	Enkelzijdig	Breedte 1800mm	Basisrek	C4018B	€ 430			40	
			Aanbouwrek	C4018A	€ 335			40	
		Breedte 2250mm	Basisrek	C4022B	€ 478			50	
			Aanbouwrek	C4022A	€ 369			50	
	Dubbelzijdig	Breedte 1800mm	Basisrek	C4118B	€ 881			80	
			Aanbouwrek	C4118A	€ 651			80	
		Breedte 2250mm	Basisrek	C4122B	€ 978			100	
			Aanbouwrek	C4122A	€ 748			100	
4x4 - BESTELWAGENBANDEN									
Hoogte 2500 mm	Enkelzijdig	Breedte 2250mm	Basisrek	C2522B	€ 326			24	
			Aanbouwrek	C2522A	€ 258			24	
	Dubbelzijdig	Breedte 2250mm	Basisrek	C2622B	€ 722			48	
			Aanbouwrek	C2622A	€ 568			48	
			SUBTOTAAL (excl. 21% btw)						
			21% BTW						
			TOTAAL (incl. 21% btw)						

FACTURATIEGEGEVENS

FIRMA: _____

VOORNAAM: _____

NAAM: _____

FUNCTIE: _____

ADRES: _____

NR BUS

POSTCODE: _____ PLAATS: _____

TEL : _____ / _____ FAX: _____ / _____

BTW NUMMER: _____

E-MAIL: _____

OPMERKING: